

Corredor afroalimentario del norte del Cauca: una comprensión comunitaria de la alimentación.

¿Qué es el corredor afroalimentario?

Es la comprensión cultural y territorial de la soberanía alimentaria por parte de las comunidades afrodescendientes. Es la conexión territorial y cohesión social de sistemas tradicionales de producción de alimentos en el espacio físico – simbólico, por donde caminan y prosperarán la semillas, los alimentos, los saberes y las economías propias.

¿Cuáles son los principios comunitarios que gobiernan el corredor?

- * La conservación de las semillas criollas y nativas como origen del alimento
- * La agroecología y agricultura familiar, étnica y comunitaria como formas de alimentarnos
- * La economía local sin intermediación
- * La función social de la tierra que debe alimentarnos de manera sana, segura y con calidad
- * La conservación de los ecosistemas como sustento de los medios de vida
- * El agua como bien común
- * La planificación comunitaria del territorio.

¿Por qué establecer un corredor afroalimentario?

Para recuperar la autonomía territorial alimentaria de las comunidades afroortocaucanas, que se ha ido perdiendo a causa de conflictos territoriales como:

La expansión de la caña de azúcar que acaparó las tierras y el agua:

Villa Rica tiene el 55% de su territorio en caña | Guachené 80% y Puerto Tejada 72%

Mientras, las familias afrodescendientes tienen solo entre: 0.6 y 1.0 hectárea.

La minería de arcilla a escala industrial. Cuenta con la titulación de unas 1,200 hectáreas. La poca tierra que dejó la caña de azúcar, se sigue acaparando, ahora por la minería de arcilla.

Los cultivos transgénicos. Cada año se siembran entre

300 y 500 hectáreas de maíz GM

sin las precauciones necesarias y el riesgo de contaminación genética de las semillas tradicionales es muy alto.

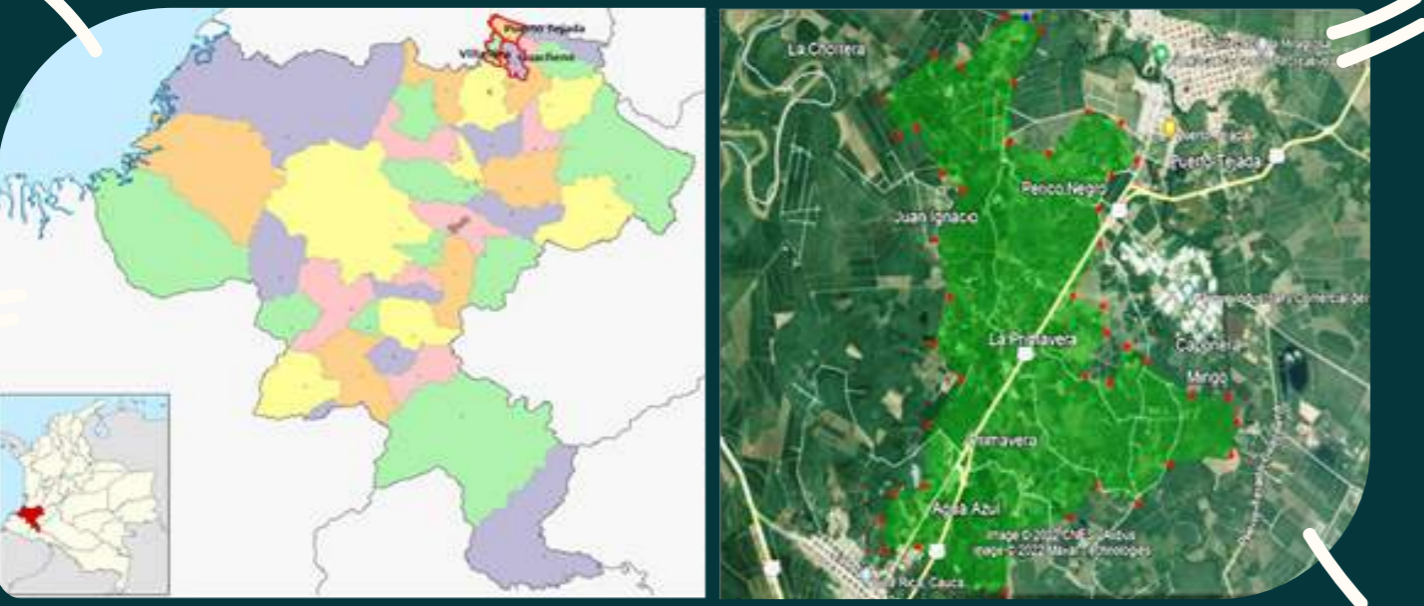
La pérdida de semillas nativas y criollas. En un diagnóstico comunitario de semillas, se identificaron:

85 Variedades
43 Están escasas
28 Pérdidas localmente

Cuando se pierde una semilla, se pierde también la gastronomía tradicional, los platos, sabores y los conocimientos asociados.

¿Cuál es la delimitación del corredor afroalimentario?

En esta primera etapa, tiene una extensión preliminar de 1.648 hectáreas y un perímetro de 27 km, que cubren áreas de los municipios de Puerto Tejada, Villa Rica y Guachené, sobre todo donde se localizan las fincas tradicionales econativas, patios productivos familiares, huertas urbanas y periurbanas y las formas de economía propia.



El papel del corredor afroalimentario en la planificación territorial



El corredor propone la reconfiguración del territorio ancestral, en función de los alimentos, las semillas, el agua y la economía propia, donde prevalezca la cosmovisión cultural afroortocaucana. En conclusión, es tener un territorio más diverso como la finca tradicional que produce alimentos y menos caña que solo produce materias primas.

El corredor es autonomía y gobierno propio, cuestiona el ordenamiento convencional del territorio en estos municipios, que se han planificado en función de intereses económicos extractivos, llevando al deterioro de los medios de sustento tradicional.

Experiencias comunitarias que tejen y cohesionan el corredor afroalimentario



La red local de custodios y custodias de semillas criollas y nativas, integrada por 18 finqueros y finqueras tradicionales.

Dos casas de semillas comunitarias: "El refugio de la Agrobiodiversidad" y "El Renacer".

Tres centros educativos como entornos escolares saludables.

Un vivero comunitario de frutales nativos y criollos de la finca tradicional.



Grupos de Ahorro y Crédito Comunitarios, como formas de economía solidaria.

La Escuela Casilda Cundumí que teje la telaraña del conocimiento y las capacidades del liderazgo comunitario.

El Comité por la defensa del territorio afroortocaucano, que incide en las políticas públicas locales y regionales.

"Muchas experiencias están por tejerse y conectarse en el corredor"

¿Cuál es el mensaje clave del corredor afroalimentario?

